

PHILIPS

Фен-щетка

Вращающаяся фен-щетка
Volumebrush

Ионизация и турмалиновое
покрытие



HP8664/00



Разнообразные укладки и невероятный блеск волос

Вращающаяся фен-щетка Philips Volumebrush с двумя насадками

Фен-щетка Philips Dynamic Volumebrush подходит для создания разнообразных укладок и делает волосы гладкими и блестящими. Вращающаяся щетка из натуральной щетины диаметром 50 мм придает объем и естественный вид, а щетка с втягиваемой щетиной помогает уложить волосы волнами, не спутывая их.

Невероятный блеск и бережный уход

- Гладкие и блестящие волосы благодаря системе ионизации
- Турмалиновое керамическое покрытие придает блеск вашим волосам

Придание объема, создание волн и фиксация без спутывания волос

- Мощность 1000 Вт для великолепных результатов
- Круглая щетка 50 мм придает волосам дополнительный объем и естественный вид
- Щетка 30 мм с втягиваемой щетиной для укладки без спутываний
- Щетки вращаются в двух направлениях

Надежная фиксация и уход за волосами

- Настройка Care для защиты волос во время сушки и укладки
- Щетка 50 мм для еще более гладких и блестящих волос

Особенности

Мощность 1000 Вт



Фен-щетка мощностью 1000 Вт создает воздушный поток оптимальной силы и при этом бережно обращается с волосами. Великолепная укладка день за днем.

Система ионизации

Система ионизации высушивает волосы, не электризуя их. Отрицательно заряженные ионы уменьшают спутывание, способствуя закрытию волосяных чешуек, и усиливают блеск и сияние волос. Результат — блестящие и гладкие волосы, сияющие красотой.

Турмалиновое керамическое покрытие



Уникальное турмалиновое керамическое покрытие защищает волосы во время укладки. Равномерное распределение тепла исключает появление точек перегрева и делает волосы более блестящими.

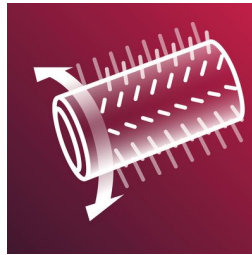
Круглая щетка 50 мм

Термощетка диаметром 50 мм придает объем и блеск. Используйте ее на слегка влажных волосах, и вашу укладку будет не отличить от салонной.

Щетка с втягиваемой щетиной 30 мм

Используйте щетку 30 мм для создания волн и придания волосам блеска и гладкости. Втягиваемая щетина предотвращает спутывание во время укладки.

Вращение в двух направлениях



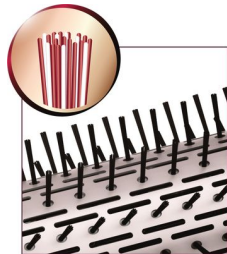
Щетка вращается в разных направлениях, облегчая процесс укладки и создания разнообразных причесок.

Настройка Care



Режим Care обеспечивает оптимальную температуру сушки и предотвращает перегрев. Сила воздушного потока и скорость сушки не меняются, но укладка выполняется при постоянной температуре, оптимальной для волос.

Щетка из натуральной щетины



Щетина термощеточки частично выполнена из натуральной щетины. Смешанные щетинки облегчают расчесывание, сокращают электризацию и спутывание и при этом усиливают блеск.

Характеристики

Технические характеристики

напряжение: 220—240 В

мощность в ваттах: 1000 Вт

Длина шнура: 1,8 м

Цвет/отделка: Нежно-белый/серебряный

Аксессуары

Щетка из натуральной смешанной щетины: 50 мм

Насадка для щетки: для круглой щетки 50 мм

Щётка со втягиваемой щетиной: 30 мм

Особенности

Ионизация: Да

Турмалиновое керамическое покрытие: Да

Настройки: 3 режима нагрева/2 скорости вращения

Режим вращения: 2 скорости вращения

Шнур на шарнире:

Да

Петелька для подвешивания: Да

Обслуживание

Гарантия 2 года: Да

